

FINNISH ARMY ASSAULT GUN

BT-42

Vol.1 - basic set

SZTURMOWE DZIAŁO FIŃSKIEJ ARMII BT-42

cz. 1 -zestaw podstawowy

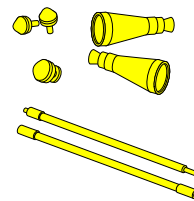
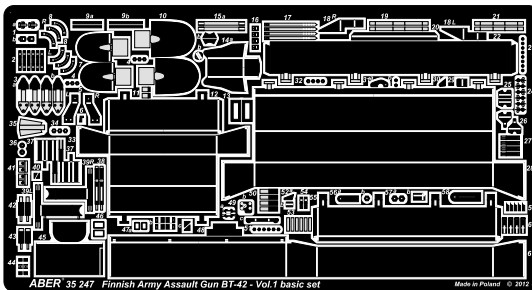
1/35 scale update for Tamiya model

ABER®

35 247

WWW.ABER.NET.PL

Made in Poland © 2012



WARNING

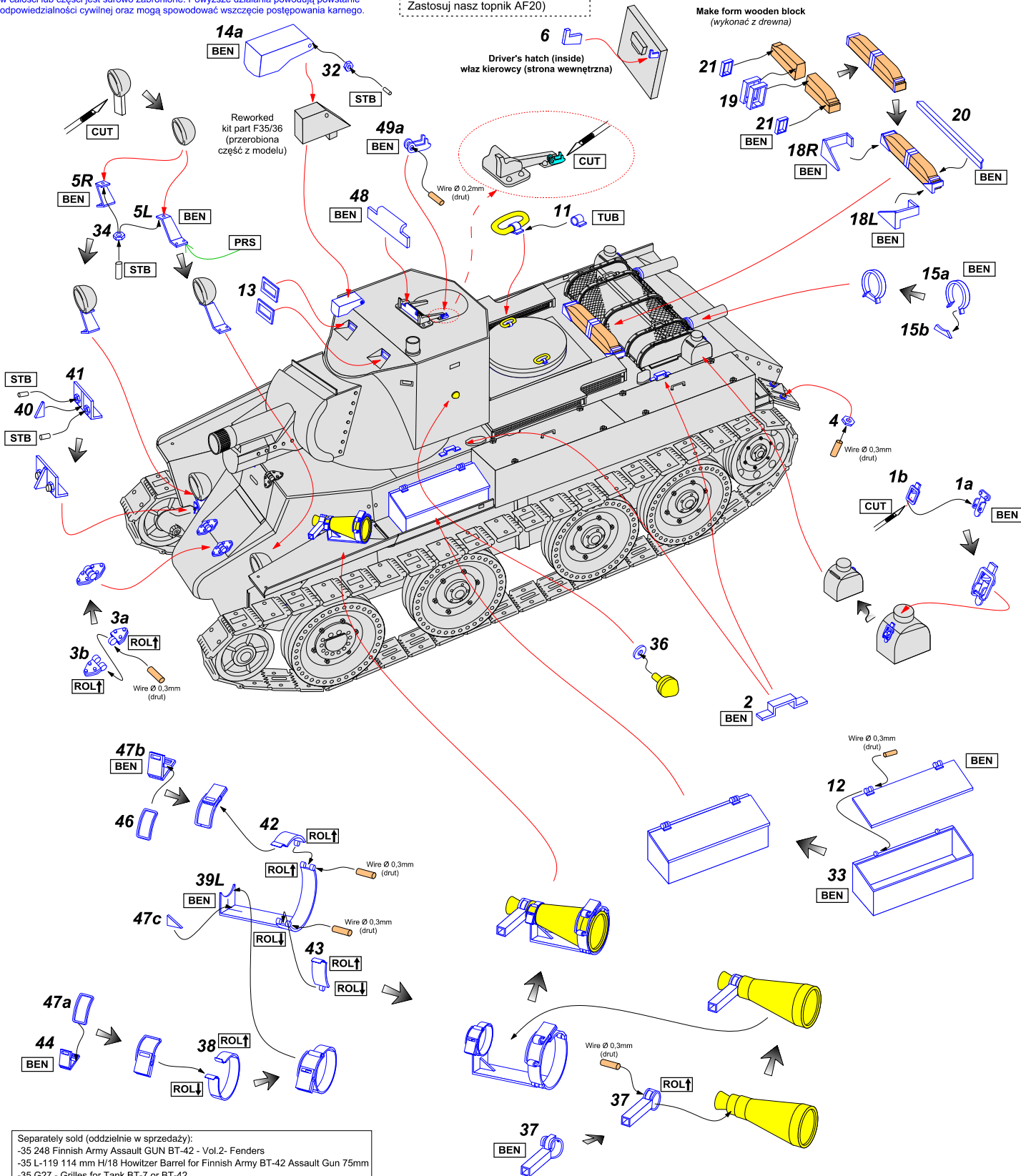
Any unauthorized copying, producing and reproducing of ABER company products, or any part thereof, is strictly prohibited and any such action establishes liability for a civil action and may give rise to criminal prosecution.

OSTRZEŻENIE

Jakiegokolwiek kopiowanie, produkowanie i reprodukcja wyrobów firmy ABER bez zezwolenia, w całości lub części jest surowo zabronione. Powyższe działania powodują powstanie odpowiedzialności cywilnej oraz mogą spowodować wszczęcie postępowania karnego.

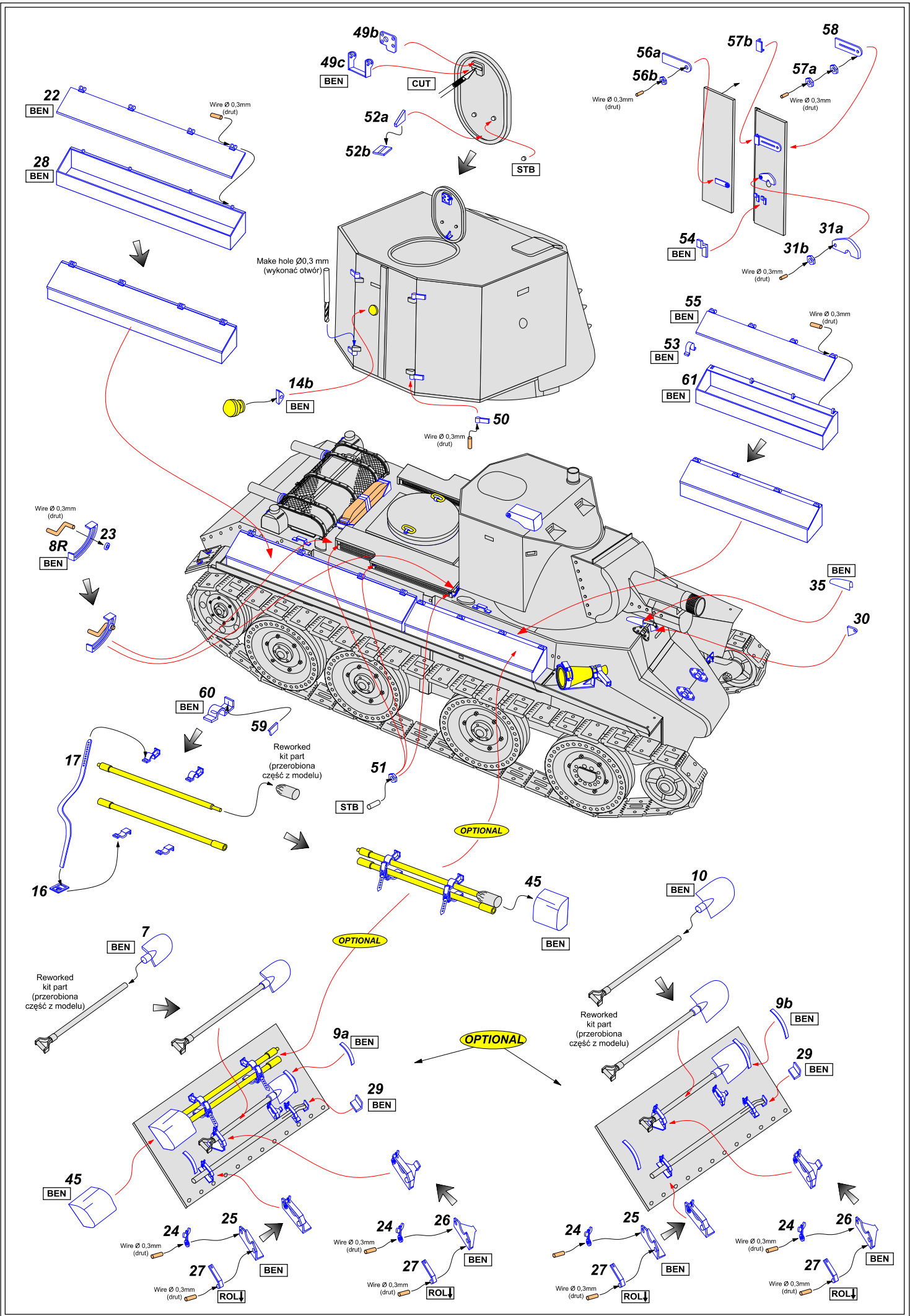
We advise that better method to join metal to metal is soldering. Use ABER soldering solution AF20 (doradzamy łączenie części metalowych za pomocą lutownia. Zastosuj nasz topnik AF20)

Please note that, for purpose of improvement ABER sets designs are subjects to change without notice. Proszę mieć na uwadze fakt, że zestawy ABER mogą ulec zmianie ze względu na ulepszenia, bez powiadomienia.



Separately sold (oddzielnie w sprzedaży):

- 35 248 Finnish Army Assault GUN BT-42 - Vol.2- Fenders
- 35 L-119 114 mm H/18 Howitzer Barrel for Finnish Army BT-42 Assault Gun 75mm
- 35 G27 - Grilles for Tank BT-7 or BT-42



22 BEN

28 BEN

49b

49c BEN

CUT

52a

52b

Wire Ø 0.3mm (druť)

56a

56b

57b

58

57a

Wire Ø 0.3mm (druť)

54 BEN

31a

31b

Wire Ø 0.3mm (druť)

55 BEN

53 BEN

61 BEN

Wire Ø 0.3mm (druť)

Make hole Ø0.3 mm (wykonać otwór)

14b BEN

50

Wire Ø 0.3mm (druť)

Wire Ø 0.3mm (druť)

8R BEN

23

35 BEN

30

60 BEN

59

Reworked kit part (przerobiona część z modelu)

51

STB

OPTIONAL

17

16

OPTIONAL

45 BEN

10 BEN

Reworked kit part (przerobiona część z modelu)

7 BEN

OPTIONAL

Reworked kit part (przerobiona część z modelu)

9b BEN

29 BEN

9a BEN

29 BEN

45 BEN

24

25

27

Wire Ø 0.3mm (druť)

24

26

27

Wire Ø 0.3mm (druť)

ROL

24

25

27

Wire Ø 0.3mm (druť)

24

26

27

Wire Ø 0.3mm (druť)

ROL